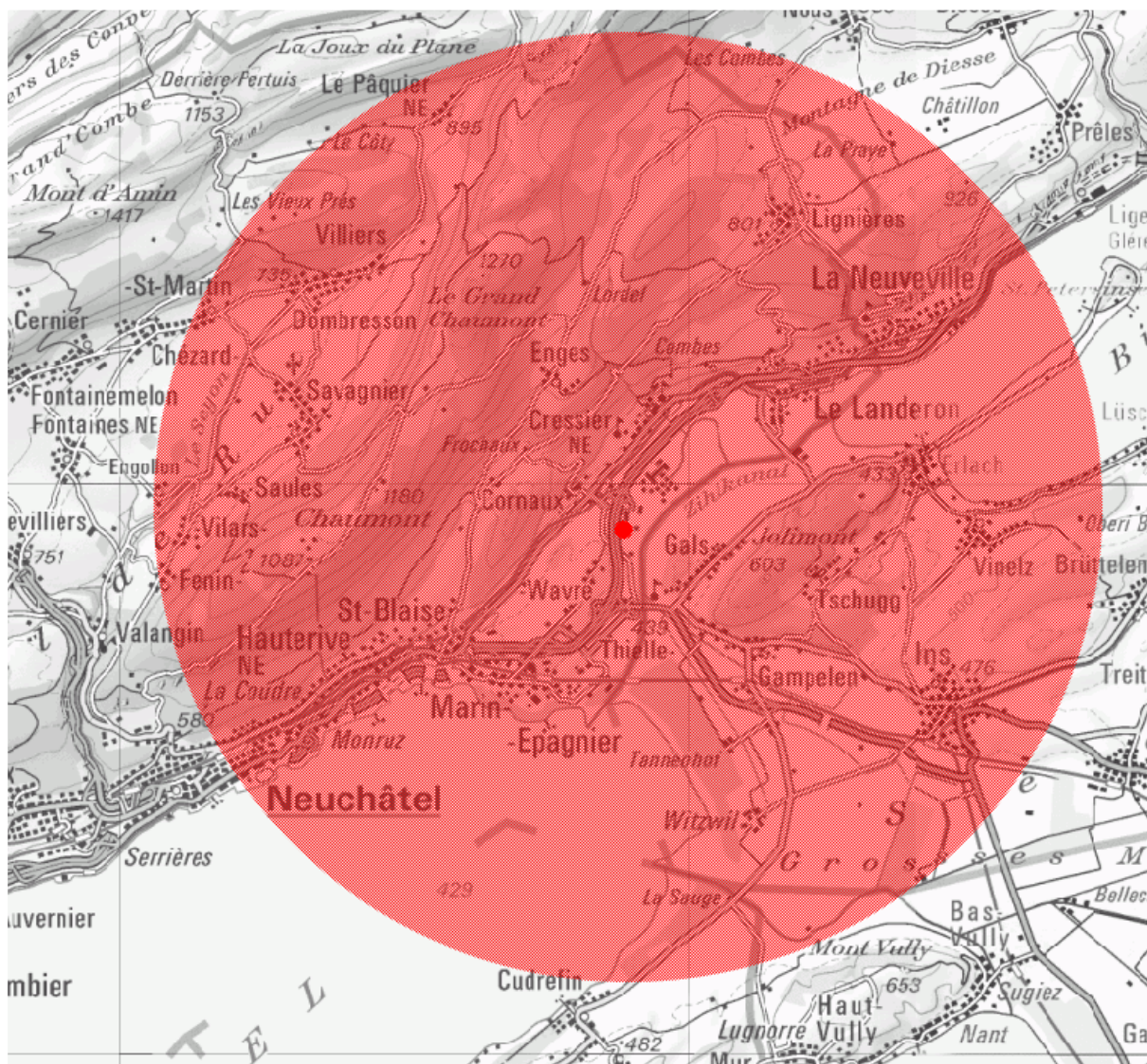


Carte montrant les villages qui seront touchés par les immissions directes de la centrale à gaz planifiée à Cornaux (cercle d'un rayon de 8km).



Le point rouge au centre est l'emplacement prévu pour implanter la centrale. Cette carte ne tient pas compte des vents qui peuvent souffler sur la région, car le cercle serait alors bien plus étendu.